



**COMANDO GENERALE DELLA GUARDIA DI FINANZA
IV REPARTO
Ufficio Commissariato e Armamenti**

SPECIFICHE TECNICHE
per la provvista di:

***“MAGLIETTE GRIGIE TIPO POLO PIQUET MANICA CORTA IN
POLIESTERE, POLIAMMIDE E CARBONIO – CA-80033”***

Capo I - Generalità

Le magliette grigio scuro riferibile al Pantone® 432-C tipo polo in doppio piquet a maniche corte, destinate al personale maschile e femminile dovranno essere realizzate con le materie prime e gli accessori in possesso dei requisiti di seguito riportati ed in conformità alle prescrizioni appresso indicate.

Capo II – Descrizione

La maglietta dovrà essere composta delle seguenti parti principali:

- N.1 davanti;
- N.1 dietro;
- N.2 maniche corte “a giro” in un solo pezzo, con polsino;
- N. 1 colletto,

e dei seguenti accessori:

- N. 1 pistagna e n. 1 contropistagna;
- N. 1 copricollo;
- N. 3 bottoni a 4 fori;
- N. 1 bottone di riserva a 4 fori;
- Nastro per aperture a strappo tipo “Velcro”;
- Filato per ricamo;
- Flisellina per rinforzo ricamo;
- Filato cucirino per cuciture;
- Fiamme del Corpo;
- Coda di topo.

Capo III – Costruzione

Le magliette dovranno essere realizzate secondo le prescrizioni delle presenti specifiche tecniche ed il grado di rifinitura deve essere pari a quello del Campione Ufficiale di riferimento.

Nella scelta delle materie prime e degli accessori e nelle operazioni di costruzione e di rifinitura dovrà essere posta la massima cura al fine di ottenere un capo confortevole e resistente.

Il tessuto base di colore grigio scuro riferibile al Pantone® 432-C, come da campione ufficiale dovrà essere realizzato a maglia piquet con finezza 24 aghi/inch, realizzata con macchina circolare e tinta in pezza.

**COMANDO GENERALE DELLA GUARDIA DI FINANZA
IV REPARTO – Ufficio Commissariato e Armamenti**

S.T. 841/2018

“Magliette grigie tipo polo piquet manica corta in
poliestere, poliammide e carbonio – CA-80033

Pag 2 di 13

Il filato dovrà essere composto da una mischia intima di poliestere, poliammide e carbonio. Con il tessuto base verranno realizzati il davanti, il dietro, le maniche, la pistagna e la contropistagna, il copricollo.

Il colletto e i polsini, in cotone, di colore grigio scuro riferibile al Pantone® 432-C devono essere realizzati a “maglia semplice” in un sol pezzo. Dovranno presentare una rifinitura realizzata, in filato di poliestere, con al centro una riga di colore giallo riferibile al Pantone® 108C o 109C, bordato di verde riferibile al Pantone® 348C, come da campione ufficiale, per tutto il perimetro, con larghezza complessiva di mm 10 ca. e distante cm 1 ca. dai bordi esterni. Sul colletto devono essere cucite, su idoneo supporto, le fiamme del Corpo in filato per ricamo con le caratteristiche di cui al successivo Capo VIII. Le fiamme devono essere posizionate a mm 5 ca. dal bordo anteriore del colletto e dalla riga verde interna. I colori giallo e verde devono essere quelli sopra indicati, mentre la stella deve essere di colore argentato, come da campione ufficiale.

Sul davanti dovrà essere presente una apertura verticale profonda cm 15 circa. Il fondo del davanti e del dietro dovrà essere sagomato per la successiva realizzazione dei due spacchetti laterali da cm 6,5 circa finiti, rifiniti con un tratto di tessuto di colore giallo.

Le cuciture dovranno essere realizzate con filato cucirino di colore grigio in tono con il tessuto.

I vari componenti la maglietta dovranno essere preventivamente tagliati ed una volta pronte tutte le parti componenti, dovranno essere effettuate le seguenti lavorazioni per la costruzione del capo finito:

- Dovrà essere realizzato il ricamo della scritta GUARDIA di FINANZA di colore giallo riferibile al Pantone® 108C o 109C conforme alle specifiche tecniche n. 772/2002 in vigore sul davanti sinistro a capo indossato, all'altezza del petto in posizione centrata. Sul medesimo davanti sinistro a capo indossato, al di sopra della scritta GUARDIA di FINANZA, in posizione centrale rispetto ad essa ed a cm 2 circa dalla stessa, dovrà essere cucito un tratto di nastro per aperture a strappo tipo “Velcro” parte asola di colore grigio in tono con il tessuto, di dimensioni di circa cm 6 x 6, per l'applicazione di un distintivo di grado. Per il posizionamento del ricamo si dovrà fare riferimento al Campione Ufficiale di riferimento. Le cuciture dovranno essere realizzate con macchina ad 1 ago e filato cucirino, mentre il ricamo con filato per ricami;
- Dovrà essere realizzato il ricamo della scritta GUARDIA di FINANZA di colore giallo fluorescente, sul dietro a circa cm 10 dal bordo dell'attaccatura con il colletto per la taglia M. Il posizionamento di tale scritta deve essere proporzionalmente variato in base alle taglie per garantire una visibilità uniforme.
La scritta deve avere i caratteri, le dimensioni e la tipologia di filato indicate nel successivo Capo VIII. Internamente la scritta GUARDIA di FINANZA deve essere rivestita da una striscia di tessuto delle stesse dimensioni della scritta;

COMANDO GENERALE DELLA GUARDIA DI FINANZA
IV REPARTO – Ufficio Commissariato e Armamenti

S.T. 841/2018

“Magliette grigie tipo polo piquet manica corta in
poliestere, poliammide e carbonio – CA-80033

Pag 3 di 13

- Si dovrà procedere poi alla cucitura delle spalle con macchina tagliacuci ad 1 ago e ribattitura a 2 aghi con filato cucirino. Di seguito dovranno essere unite le maniche al giromanica con il medesimo procedimento. Nella cucitura di unione del giromanica con la manica deve essere inserito un profilo “coda di topo” in materiale riflettente, sporgente per mm 2 ca., con le caratteristiche di cui al successivo Capo VIII;
- Dovranno essere preparate la pistagna e la contropistagna con cucitura ad 1 ago con filato cucirino. La pistagna e la contropistagna dovranno essere formate ognuna da due tratti di tessuto base di forma rettangolare e dimensioni di circa cm 15 x 3,5, unite tra loro con cucitura ad 1 ago e filato cucirino. Pistagna e contropistagna dovranno essere unite rispettivamente sul lato sinistro e sul lato destro, a capo indossato, dell’apertura ricavata sul davanti del capo, profonda cm 15 circa. Al fondo l’unione della pistagna e della contropistagna dovrà essere rifinita da due cuciture orizzontali ad 1 ago e filato cucirino distanti tra loro cm 1,3 circa.

Di seguito si dovrà unire il colletto al corpo con macchina ad 1 ago e filato cucirino e successivamente rifinire il colletto con il copricollo unito con una cucitura analoga alla precedente. Nella medesima cucitura del copricollo, al centro dietro, dovrà essere inserita l’etichetta riportante quanto indicato nel successivo capo V. Inoltre deve essere cucito, sul lato sinistro a capo indossato, nella cucitura di unione del davanti con il dietro, un bottone a quattro fori di riserva.

- Dovranno essere uniti i polsini alle maniche con macchina tagliacuci ad 1 ago e filato cucirino in modo che la parte esterna del polsino misuri circa cm 3 di altezza;
- Fianchi e maniche dovranno essere cucite con macchina tagliacuci ad 1 ago e filato cucirino e in seguito dovrà essere realizzato un orlo al fondo tramite un risvolto del tessuto alto cm 2 circa, cucito con macchina a 2 aghi e filato cucirino. Infine dovranno essere realizzate le cuciture dell’orlo dei due spacchetti al fondo, alti cm 6,5 circa, con cucitura ad 1 ago e filato cucirino. L’orlo degli spacchetti dovrà essere realizzato con un doppio risvolto del tessuto base, con l’aggiunta di un nastrino di cotone di colore giallo stesso pantone dei ricami posizionato lungo in perimetro dello spacco, avente larghezza mm. 10 ca. e cucito come da campione ufficiale;
- Dovranno essere realizzate n. 3 asole (occhielli), N. 2 verticali sulla pistagna e in corrispondenza di queste dovranno essere cuciti n. 2 bottoni a quattro fori in plastica, di colore grigio in tono con il tessuto, sulla contropistagna. Le asole dovranno avere una lunghezza di cm 1,5 circa, mentre i bottoni dovranno avere un diametro esterno di cm 1,3 circa.
La terza asola identica per dimensioni alle prime due, posizionata deve essere realizzata sulla parte superiore della pistagna, in posizione orizzontale, con relativo bottone posizionato sulla contropistagna identico ai precedenti;
- Il capo così formato dovrà infine essere rifinito al fine di evitare la presenza di fili penduli, quindi stirato, piegato e imballato come riportato al successivo capo VII.

Capo IV – Requisiti tecnici delle materie prime e degli accessori

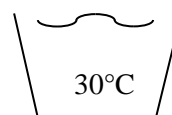
Per tutti i tessuti e gli accessori indicati valgono, per quanto applicabili, le norme di cui alla direttiva n. 96/74/CE relativa alle denominazioni del settore tessile e successive modifiche ed integrazioni.

Capo V – Etichettatura

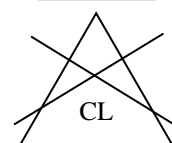
Ogni maglietta dovrà portare, cucita nella stessa cucitura del copricollo, un’etichetta recante le seguenti indicazioni:

- GUARDIA DI FINANZA;
- Nominativo della Ditta fornitrice;
- Estremi del contratto di fornitura (numero e data);
- Indicazione della taglia;
- Tipologia del manufatto (maschile (M) o femminile (F));
- Indicazione del codice identificativo CA-80033;
- Simboli grafici di manutenzione, conformi alla norma UNI EN ISO 3758/2012, **adeguati al manufatto:**

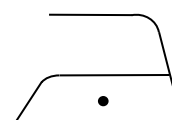
– Lavaggio ad umido



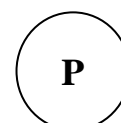
– Candeggiamento al cloro



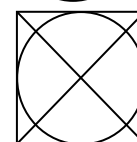
– Stiratura



– Lavaggio a secco



– Asciugatura a tamburo rotativo



I simboli grafici sopra riportati sono un esempio che vale a puro titolo indicativo riguardo i simboli grafici per la manutenzione, da integrare con i simboli grafici di uso e manutenzione adeguati al capo.

N.B.: Tali indicazioni potranno essere riportate sulla stessa etichetta o su un'altra etichetta cucita vicino alla prima.

| | | |
|---|---|-------------|
| COMANDO GENERALE DELLA GUARDIA DI FINANZA IV REPARTO – Ufficio Commissariato e Armamenti | | |
| S.T. 841/2018 | “Magliette grigie tipo polo piquet manica corta in poliestere, poliammide e carbonio – CA-80033 | Pag 5 di 13 |

Capo VI – Dimensioni e tolleranze

Le magliette dovranno avere le dimensioni di cui allo specchio in allegato n. 3, con una tolleranza di $\pm 1\%$, fino ad un massimo di 1 centimetro. Per i pesi è ammessa una tolleranza del $\pm 5\%$.

Per la resistenza alla perforazione (PERSOZ) è ammessa una tolleranza non superiore al 7%, purché la media generale delle resistenze non risulti inferiore al prescritto.

Capo VII – Imballaggio

Le magliette dovranno essere consegnate ciascuna, accuratamente stirata e piegata, in una busta o sacchetto di polietilene trasparente di adeguato spessore e dimensioni.

Il lato aperto di ogni sacchetto dovrà essere ripiegato su se stesso e fermato al centro con un tratto di nastro autoadesivo.

Su ogni sacchetto deve essere apposta una etichetta autoadesiva riportante la taglia e la tipologia della maglietta (maschile (M) o femminile (F)), un eventuale codice alfanumerico identificativo del personale destinatario del manufatto.

Successivamente le magliette, confezionate come sopra specificato, dovranno essere inserite, in ragione di n. 50, tutte della stessa taglia, in una scatola di cartone ondulato avente i seguenti requisiti principali:

- tipo: a due onde;
- grammatura (UNI EN ISO 536/2012) g/m^2 630 $\pm 5\%$;

Tutti i lembi aperti della scatola di cartone devono essere cautelati con nastro adesivo gommato largo non meno di cm 5. Il nastro deve recare impresso in modo indelebile il nominativo ed eventualmente il logo della ditta fornitrice. In caso di Raggruppamento temporaneo d'impresе (RTI) il nominativo e il logo devono essere quelli della capogruppo, ovvero, previa richiesta scritta all'Ufficio Commissariato e Armamenti e dopo avere ottenuto la relativa autorizzazione, potranno essere utilizzati nominativo e logo di una delle imprese riunite in raggruppamento.

Per consentire le operazioni di collaudo, la ditta fornitrice deve consegnare a parte un idoneo quantitativo i nastri di carta gommata occorrenti per richiudere definitivamente gli scatoloni a fine collaudo.

All'esterno e lateralmente a ciascuna scatola di cartone ondulato, dovranno essere riportate le seguenti diciture ben evidenziate:

- “GUARDIA DI FINANZA”;
- nominativo della Ditta fornitrice;
- denominazione, quantità e taglia del manufatto contenuto;
- indicazione della tipologia del manufatto (maschile (M) o femminile (F));
- indicazione del codice identificativo;
- estremi del contratto di fornitura (numero e data);
- Codice Identificativo CA-80033.

| | | |
|---|---|-------------|
| COMANDO GENERALE DELLA GUARDIA DI FINANZA IV REPARTO – Ufficio Commissariato e Armamenti | | |
| S.T. 841/2018 | “Magliette grigie tipo polo piquet manica corta in poliestere, poliammide e carbonio – CA-80033 | Pag 6 di 13 |

Capo VIII - Allegati

Di seguito si allegano le seguenti schede tecniche e specchi:

- Allegato n. 1: scheda tecnica del tessuto a maglia;
- Allegato n. 2: scheda tecnica del filato cucirino;
- Allegato n. 3: specchio delle dimensioni e dei pesi;
- Allegato n. 4: carattere e dimensioni della scritta posteriore GUARDIA di FINANZA;
- Allegato n. 5: scheda tecnica del filato per ricamo delle scritte GUARDIA di FINANZA;
- Allegato n. 6: scheda tecnica del profilo “coda di topo”;
- Allegato n. 7: scheda tecnica del filato delle fiamme del Corpo.

**COMANDO GENERALE DELLA GUARDIA DI FINANZA
IV REPARTO – Ufficio Commissariato e Armamenti**

S.T. 841/2018

"Magliette grigie tipo polo piquet manica corta in
poliestere, poliammide e carbonio – CA-80033

Pag 7 di 13

ALLEGATO N. 1

Scheda tecnica del tessuto (corpo, maniche, pistagna, contropistagna e copricollo)

| Caratteristiche tecniche | Requisiti | Norme di riferimento |
|---|---|--|
| Materia prima | Poliestere 97%; Poliammide 2%; Carbonio 1% | Regolamento (UE) N. 1007/2011 del Parlamento Europeo e del Consiglio del 27/09/2011 UNI CEN ISO/TR 11827:2016 |
| Lunghezza della fibra | filament | Lunghezza della fibra/bava continua non interrotta |
| Titolo del filato: | Poliestere dTex 110/96 Poliammide e Carbonio dTex 100 | UNI 9275:1988 UNI EN ISO 2060:1997 (variante 1 e 2) |
| Armatura | Doppio piquet | UNI 8099:1980 |
| Finezza | 24 aghi/inch | |
| Massa areica | 150 g/m ² ±5% | UNI EN 12127:1999 |
| Resistenza alla perforazione del tessuto a maglia (Persoz) | ≥ N 500 con pallina di mm 20 di diametro | UNI 5421:1983 |
| Colore: | grigio scuro riferibile al pantone 432-C® come da campione ufficiale | UNI 9270:1988 |
| Permeabilità all'aria | quantità d'aria passante al minuto primo, su provino di cm ² 20, con depressione di 100 Pa: non inferiore a 1000 mm/sec | UNI EN ISO 9237:1997 |
| Variazioni dimensionali al lavaggio in acqua a 30 °C | ➤ Accorciamento max 5% ➤ Restringimento max 5% | UNI EN ISO 6330:2012 lavaggio A1 prova 2° Asciugamento C |
| Solidità della tinta; ➤ alla luce (Xenotest) ➤ al lavaggio in acqua a 30°C: ➤ al sudore: ➤ allo sfregamento: | Indice di degradazione non inferiore al grado 4 della scala dei blu Indice di degradazione non inferiore al grado 4/5 e scarico non inferiore al grado 4 della scala dei grigi Indice di degradazione e scarico non inferiore al grado 4 della scala dei grigi - A secco: Indice di scarico non < a 4/5 della scala dei grigi - A umido: Indice di scarico non < a 4 della scala dei grigi | UNI EN ISO 105 A01:2010 UNI EN ISO 105 B02:2014 (metodo 1) UNI EN ISO 105 C06:2010 UNI EN ISO 105 E04:2013 UNI EN ISO 105X12:2016 |

Viene consentito alla Ditta fornitrice sia la tintura in filo che la tintura in pezza con l'impiego di qualunque idonea sostanza colorante, purché non nociva, corredata da idonea certificazione.

COMANDO GENERALE DELLA GUARDIA DI FINANZA
IV REPARTO – Ufficio Commissariato e Armamenti

S.T. 841/2018

“Magliette grigie tipo polo piquet manica corta in poliestere, poliammide e carbonio – CA-80033

Pag 8 di 13

Le operazioni di tintura e quelle pre e post tintoriali devono essere eseguite a perfetta regola d'arte, in modo da assicurare l'uniformità, l'intensità e la tonalità di tinta rilevabili dal campione ufficiale e comunque riconducibili ai gradi di solidità della tinta sopra indicati.

I tessuti dovranno essere sottoposti ad idonei trattamenti di stabilità dimensionale, onde consentire il pieno rispetto dei requisiti di tenuta dimensionale alla lavatura a caldo.

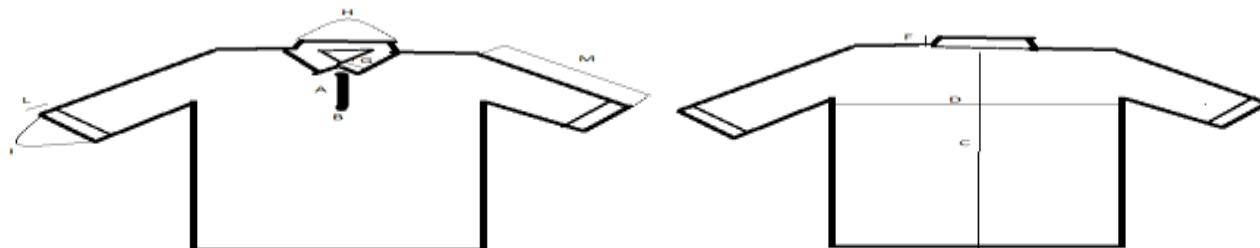
ALLEGATO N. 2

Scheda tecnica del filato cucirino in poliestere

| Caratteristiche tecniche | Requisiti | Norme di riferimento |
|-------------------------------------|-------------------------------|--|
| Materia prima | 100% poliestere | Regolamento (UE) N. 1007/2011 del Parlamento Europeo e del Consiglio del 27/09/2011 UNI CEN ISO/TR 11827:2016 |
| Colore | Grigio in tono con il tessuto | UNI 9270:1988 |
| Titolo | dTex 280/2 | UNI EN ISO 2060:1997 (variante 1 e 2) |
| Resistenza dinamometrica a trazione | non inferiore a N 9 | UNI EN ISO 2062:2010 |
| Allungamento a rottura | min 15% | UNI EN ISO 2062:2010 |

| COMANDO GENERALE DELLA GUARDIA DI FINANZA IV REPARTO – Ufficio Commissariato e Armamenti | | |
|---|---|-------------|
| S.T. 841/2018 | “Magliette grigie tipo polo piquet manica corta in poliestere, poliammide e carbonio – CA-80033 | Pag 9 di 13 |

ALLEGATO N. 3



Specchio delle dimensioni in centimetri e pesi in grammi

ATTAGLIAMENTO

| TAGLIE | XXS | XS | S | M | L | XL | XXL | 3XL | 4XL | |
|--------|---|------|-------|------|------|------|-------|-------|------|------|
| | 38-40 | 42 | 44-46 | 48 | 50 | 52 | 54-56 | 58-60 | 62 | |
| A | Lunghezza pistagna | 15.0 | 15.0 | 15.0 | 15.0 | 15.0 | 15.0 | 15.0 | 15.0 | |
| B | Larghezza pistagna | 3.5 | 3.5 | 3.5 | 3.5 | 3.5 | 3.5 | 3.5 | 3.5 | |
| C | Lunghezza capo | 62.0 | 66.0 | 69.0 | 74.0 | 74.0 | 76.0 | 78.0 | 80.0 | 85.0 |
| D | Larghezza capo | 48.0 | 50.0 | 51.0 | 55.0 | 57.0 | 59.0 | 63.0 | 66.0 | 68.0 |
| F | Altezza collo al centro dietro (montato) | 9,0 | 9,0 | 9,0 | 9,0 | 9,0 | 9,0 | 9,0 | 9,0 | |
| G | Altezza collo alle punte (montato) | 8.5 | 8.5 | 8.5 | 8.5 | 8.5 | 8.5 | 8.5 | 8.5 | |
| H | Lunghezza collo alle punte (montato) | 20.5 | 20.5 | 20.5 | 21.5 | 21.5 | 21.5 | 22.5 | 22.5 | 22.5 |
| I | Lunghezza polsino (montato) | 34.0 | 34.0 | 34.0 | 35.0 | 35.0 | 36.0 | 36.0 | 38.0 | 38.0 |
| L | Altezza polsino (montato) | 3.0 | 3.0 | 3.0 | 3.0 | 3.0 | 3.0 | 3.0 | 3.0 | 3.0 |
| M | Lunghezza manica al colmo (compreso il polsino) | 24.0 | 24.0 | 24.0 | 24.0 | 25.0 | 26.0 | 26.0 | 26.0 | 26.0 |
| | Peso del manufatto (*) | 200 | 215 | 230 | 250 | 260 | 270 | 295 | 305 | 330 |

(*) Valori medi unitari ottenuti dal peso di non meno di n. 10 magliette, previo ambientamento secondo UNI EN ISO 139:2011.

| | | |
|---|---|--------------|
| COMANDO GENERALE DELLA GUARDIA DI FINANZA IV REPARTO – Ufficio Commissariato e Armamenti | | |
| S.T. 841/2018 | “Magliette grigie tipo polo piquet manica corta in poliestere, poliammide e carbonio – CA-80033 | Pag 10 di 13 |

ALLEGATO N. 4

GUARDIA di FINANZA

Lunghezza scritta GUARDIA di FINANZA cm 36 ca.

Altezza lettere cm 2,5 ca.

Spessore carattere mm 3 ca.

Il ricamo verrà coperto con una telina adesiva di colore nero.

COMANDO GENERALE DELLA GUARDIA DI FINANZA
IV REPARTO – Ufficio Commissariato e Armamenti

S.T. 841/2018

“Magliette grigie tipo polo piquet manica corta in poliestere, poliammide e carbonio – CA-80033

Pag 11 di 13

ALLEGATO N. 5

Scheda tecnica del filato per ricamo della scritta GUARDIA di FINANZA anteriore

| Caratteristiche tecniche | Requisiti | Norme di riferimento |
|---------------------------------|------------------|--|
| Materia prima: | viscosa 100% | Regolamento (UE) N. 1007/2011 del Parlamento Europeo e del Consiglio del 27/09/2011 UNI CEN ISO/TR 11827:2016 |
| Titolo | den 120/2 | UNI EN ISO 2060:1997 (variante 1 e 2) |

Scheda tecnica del filato fluorescente per ricamo della scritta GUARDIA di FINANZA posteriore

| Caratteristiche tecniche | Requisiti | Norme di riferimento |
|---------------------------------|------------------|--|
| Materia prima: | poliestere 100% | Regolamento (UE) N. 1007/2011 del Parlamento Europeo e del Consiglio del 27/09/2011 UNI CEN ISO/TR 11827:2016 |
| Titolo | dTex133/2 | UNI EN ISO 2060:1997 (variante 1 e 2) |

**COMANDO GENERALE DELLA GUARDIA DI FINANZA
IV REPARTO – Ufficio Commissariato e Armamenti**

S.T. 841/2018

“Magliette grigie tipo polo piquet manica corta in poliestere, poliammide e carbonio – CA-80033

Pag 12 di 13

ALLEGATO N. 6

Scheda tecnica della coda di topo

| Caratteristiche tecniche | Requisiti | Norme di riferimento |
|---|---|--|
| Materia prima: | <ul style="list-style-type: none"> ➤ base tessile poliammidica ➤ sulla superficie del materiale, perfettamente uniforme, sono inglobate microscopiche sferette di vetro riflettenti. | Regolamento (UE) N. 1007/2011 del Parlamento Europeo e del Consiglio del 27/09/2011 UNI CEN ISO/TR 11827:2016 |
| Coefficiente areico di retroriflessione | <p>Valore ≥ 10 cd/(lux m²) Angolo di illuminazione: 5° Angolo di osservazione: 12' (misurato in accordo alla procedura CIE n. 54 del 1982)</p> | UNI EN ISO 20471:2017 |
| Durabilità | <p>Capacità di mantenere le prestazioni, il colore e l'integrità previste per il capo finito se sottoposto:</p> <ul style="list-style-type: none"> ➤ lunghi periodi di esposizione agli agenti atmosferici; ➤ a 30 cicli di lavaggio a 60°C, secondo la UNI EN ISO 6330; ➤ dopo i trattamenti previsti dalla UNI EN ISO 20471: abrasione, flessione, piegatura alle basse temperature, variazione della temperatura. | UNI EN ISO 6330:2012 (lavaggio A1, metodo 6N, detergente ECE, 10 cicli, asciugatura C) UNI EN ISO 20471:2017 |

**COMANDO GENERALE DELLA GUARDIA DI FINANZA
IV REPARTO – Ufficio Commissariato e Armamenti**

S.T. 841/2018

“Magliette grigie tipo polo piquet manica corta in poliestere, poliammide e carbonio – CA-80033

Pag 13 di 13

ALLEGATO N. 7

Scheda tecnica filato per ricamo delle fiamme

| Caratteristiche tecniche | Requisiti | Norme di riferimento |
|---------------------------------|------------------|--|
| Materia prima: | Poliestere 100% | Regolamento (UE) N. 1007/2011 del Parlamento Europeo e del Consiglio del 27/09/2011 UNI CEN ISO/TR 11827:2016 |
| Titolo del filato | dTex 135/2 | UNI EN ISO 2060:1997 (variante 1 e 2) |
| Resistenza alla trazione | CN 1200 ± 10% | UNI EN ISO 2062:2010 |
| Allungamento a rottura | ≥25% | UNI EN ISO 2062:2010 |

Capo IX – Riferimento a campione ufficiale

Per tutto quanto non indicato nelle presenti Specifiche Tecniche, si dovrà fare riferimento al Campione ufficiale.

Firmato l'originale
IL CAPO DEL IV REPARTO
(Gen. B. Piero Iovino)